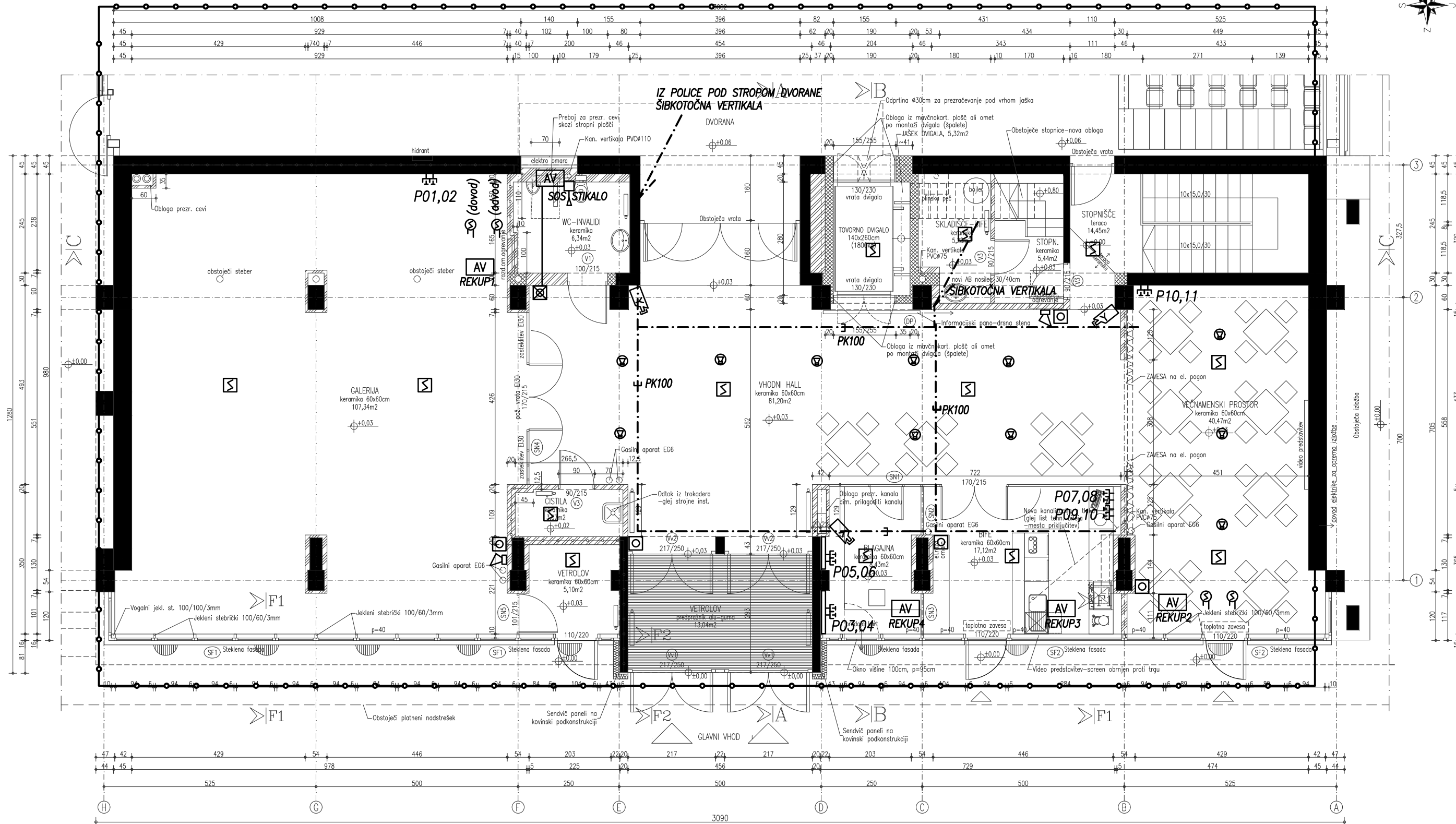


2.FAZA



Načrt/ prikaz:	NAČRT ELEKTRIČNIH INŠTALACIJ IN ELEKTRIČNE OPREME	Datum:	AVGUST 2018
Vsebina:	TLORIS PRITLIČJA ŠIBKI TOK – FAZA 2	Odgovorni projektant:	Z.Pavlin, udie (E-0582)
Investitor:	OBČINA DOMŽALE LJUBLJANSKA 69, 1230 DOMŽALE	Projektiral:	
Objekt:	HKC DOMŽALE ZAHODNI PRIZIDEK	Št. projekta:	Št. načrta/prikaza:
		Vrsta projekta:	Merilo:
		PZI	1:100

EVO
d.o.o.

inženirske storitve

Št.risbe: 41
List: 1/1

Ime datoteke:
LTL015-082 PZI-nova2018-FAZE